

BUDYNEK MIESZKALNY JEDNORODZINNY W ZABUDOWIE BLIŹNIACZEJ

Apartamenty Morszczyn

Mieszkanie 2.1



Przedstawione wizualizacje mają charakter poglądowy. Wygląd budynków oraz zagospodarowanie terenu mogą ulec zmianom w trakcie realizacji inwestycji.

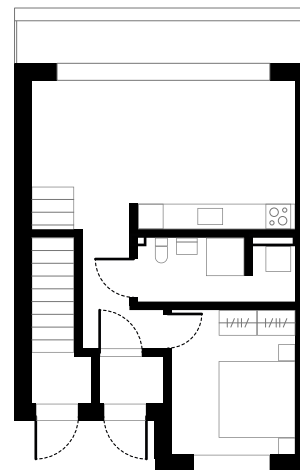
PROJEKT ARCHTEKTONICZNY



Powierzchnia
46,06 m²

Kondygnacja
Parter

01.	Przedsiónek	1,70 m ²
02.	Komunikacja	2,05 m ²
03.	Pokój	9,57 m ²
04.	Pom. gospodarcze	0,94 m ²
05.	Łazienka	5,09 m ²
06.	Salon z aneksem kuchennym	23,66 m ²
07.	Pokój	3,05 m ²



Wymiary pomieszczeń, lokalizacje ścian i okien podano na podstawie projektu budowlanego. W toku realizacji inwestycji mogą wystąpić różnice w stosunku do stanu wynikającego z projektu, spowodowane specyfiką prac budowlanych.