

BUDYNEK MIESZKALNY JEDNORODZINNY W ZABUDOWIE BLIŹNIACZEJ

Apartamenty Morszczyn

Mieszkanie 2.2



Przedstawione wizualizacje mają charakter poglądowy. Wygląd budynków oraz zagospodarowanie terenu mogą ulec zmianom w trakcie realizacji inwestycji.

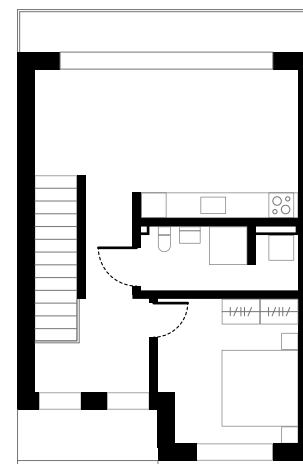
PROJEKT ARCHTEKTONICZNY



Powierzchnia
46,10 m²

Kondygnacja
Piętro I

01.	Komunikacja	10,69 m ²
02.	Pokój	10,44 m ²
03.	Łazienka	5,09 m ²
04.	Salon z aneksem kuchennym	19,88 m ²



Wymiary pomieszczeń, lokalizacje ścian i okien podano na podstawie projektu budowlanego. W toku realizacji inwestycji mogą wystąpić różnice w stosunku do stanu wynikającego z projektu, spowodowane specyfiką prac budowlanych.