

BUDYNEK MIESZKALNY JEDNORODZINNY W ZABUDOWIE SZEREGOWEJ

Osiedle Parkowa

Budynek 2



Przedstawione wizualizacje mają charakter poglądowy. Wygląd budynków oraz zagospodarowanie terenu mogą ulec zmianom w trakcie realizacji inwestycji.

PROJEKT ARCHTEKTONICZNY



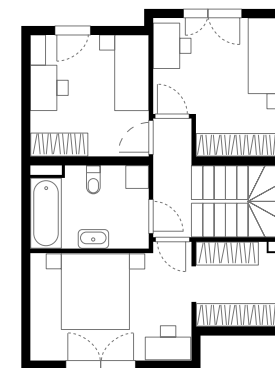
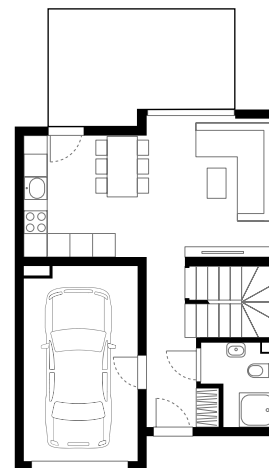
Powierzchnia
100,05 m²

Kondygnacja
Parter + Piętro

01.	Komunikacja	5,76 m ²
02.	Kuchnia	6,25 m ²
03.	Pokój dzienny	16,46 m ²
04.	Spizarka	1,20 m ²
05.	WC	3,50 m ²
06.	Schody	4,51 m ²
07.	Garaż	14,75 m ²

01.	Komunikacja	3,09 m ²
02.	Pokój	11,08 m ²
03.	Pokój	9,92 m ²
04.	Łazienka	6,45 m ²
05.	Pokój	12,25 m ²
06.	Garderoba	4,83 m ²

Taras	12,90 m ²
-------	----------------------



Wymiary pomieszczeń, lokalizacje ścian i okien podano na podstawie projektu budowlanego. W toku realizacji inwestycji mogą wystąpić różnice w stosunku do stanu wynikającego z projektu, spowodowane specyfiką prac budowlanych.