

BUDYNEK MIESZKALNY JEDNORODZINNY W ZABUDOWIE SZEREGOWEJ

Osiedle Parkowa

Mieszkanie 1.1



Przedstawione wizualizacje mają charakter poglądowy. Wygląd budynków oraz zagospodarowanie terenu mogą ulec zmianom w trakcie realizacji inwestycji.

PROJEKT ARCHTEKTONICZNY



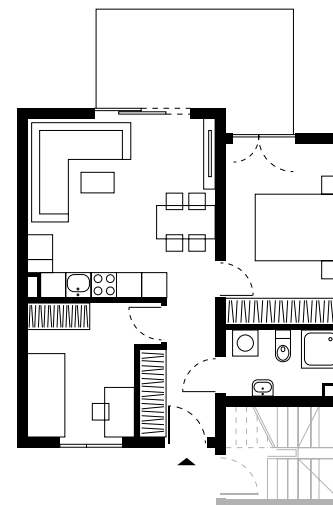
Powierzchnia

49,87 m²

Kondygnacja

Parter

01.	Komunikacja	5,04 m ²
02.	Pokój dzienny	15,84 m ²
03.	Kuchnia	3,85 m ²
04.	Łazienka	4,20 m ²
05.	Pokój	11,97 m ²
06.	Pokój	8,97 m ²
06.	Taras	11,40 m ²



Wymiary pomieszczeń, lokalizacje ścian i okien podano na podstawie projektu budowlanego. W toku realizacji inwestycji mogą wystąpić różnice w stosunku do stanu wynikającego z projektu, spowodowane specyfiką prac budowlanych.