

BUDYNEK MIESZKALNY JEDNORODZINNY W ZABUDOWIE SZEREGOWEJ

# Osiedle Parkowa

## Mieszkanie 3.1



Przedstawione wizualizacje mają charakter poglądowy. Wygląd budynków oraz zagospodarowanie terenu mogą ulec zmianom w trakcie realizacji inwestycji.

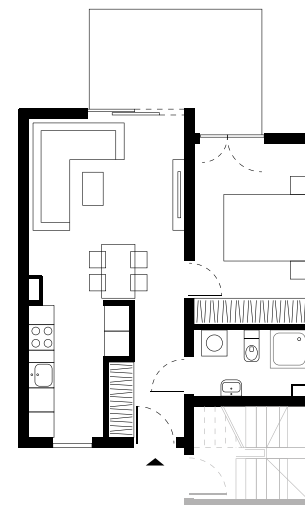
**PROJEKT ARCHTEKTONICZNY**



**Powierzchnia**  
**43,80 m<sup>2</sup>**

**Kondygnacja**  
**Parter**

<b>01.</b>	Komunikacja	5,04 m <sup>2</sup>
<b>02.</b>	Pokój dzienny	16,14 m <sup>2</sup>
<b>03.</b>	Kuchnia	6,45 m <sup>2</sup>
<b>04.</b>	Łazienka	4,20 m <sup>2</sup>
<b>05.</b>	Pokój	11,97 m <sup>2</sup>
<b>06.</b>	Taras	11,40 m <sup>2</sup>



Wymiary pomieszczeń, lokalizacje ścian i okien podano na podstawie projektu budowlanego. W toku realizacji inwestycji mogą wystąpić różnice w stosunku do stanu wynikającego z projektu, spowodowane specyfiką prac budowlanych.