

BUDYNEK MIESZKALNY JEDNORODZINNY W ZABUDOWIE SZEREGOWEJ

Osiedle Parkowa

Mieszkanie 3.2



Przedstawione wizualizacje mają charakter poglądowy. Wygląd budynków oraz zagospodarowanie terenu mogą ulec zmianom w trakcie realizacji inwestycji.

PROJEKT ARCHTEKTONICZNY



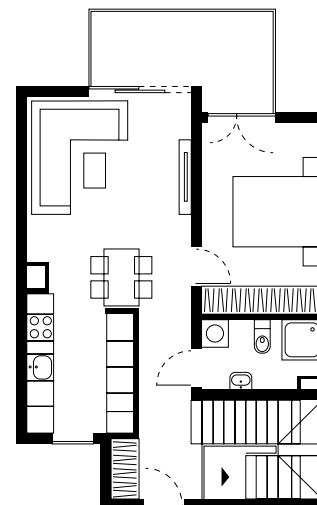
Powierzchnia

46,24 m²

Kondygnacja

Piętro I

01.	Hall	6,00 m ²
02.	Pokój dzienny	17,50 m ²
03.	Kuchnia	6,62 m ²
04.	Łazienka	4,15 m ²
05.	Pokój	11,97 m ²
06.	Balkon	7,10 m ²



Wymiary pomieszczeń, lokalizacje ścian i okien podano na podstawie projektu budowlanego. W toku realizacji inwestycji mogą wystąpić różnice w stosunku do stanu wynikającego z projektu, spowodowane specyfiką prac budowlanych.